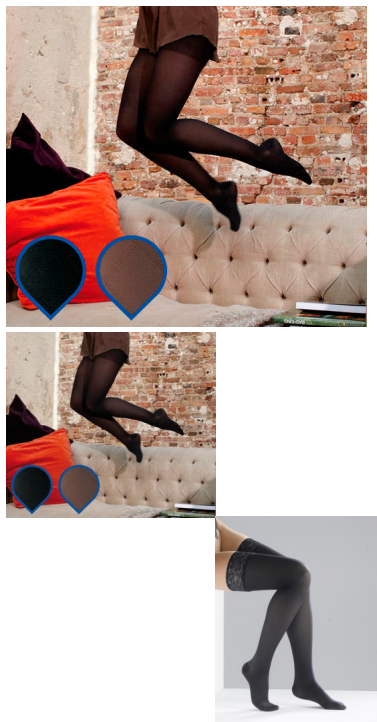


Sosete Venoflex Kokoon - femei cls 2



"Irezistibil de confortabili" Sosete medicinale compresive Venoflex Kokoon pentru femei clasa 2 (15 - 20 mmHg / 20,1 - 27 hPa) atenuaza durerea in cazul varicelor cronice. Indicatii: varice, tulburari functionale (picioare grele....), dupa chirurgia flebologica si scleroterapie, Tulburari venoase din cauza sarcinii Confortabili in variantele soseta, dres si banda adeziva, culori variate, trateaza si previn evolutia varicelor .

Rating: Nu a fost evaluat încă?

Pret:

Modificator de variante de pre?:

126,05 lei

Prețul de vanzare cu reducere:

150,00 lei

Reducere:

TVA: 23,95 lei

[Pune o întrebare despre acest produs](#)

Descriere

"Irezistibil de confortabili"

**Sosetele medicinale compresive Thuasne Venoflex Kokoon pentru femei
clasa de compresie 2 (15 - 20 mmHg / 20,1 - 27 hPa)**

Indicatii :

- varice, tulburări funcționale (picioare grele....),
- după chirurgia flebologică și scleroterapie,
- tulburări venoase din cauza sarcinii
- atenuează durerea în cazul varicelor cronice.

- confortabili,
- în varianta: soseta,dres și banda adezivă, culori variate,tratează și previn evoluția varicelor .

Masuri : 1/2/3/4/5/ Lungime : Scurt / Normal /Lung

DESCRIERE:

- Cusături extra-plate
- Călcâi și boltă plantară întărite
- Ciorap cu forma piciorului
- Forma anatomică a coapsei
- Tratament antibacterian
- Se spală la mână

Ciorapii medicinali Venoflex Kokoon au următoarele beneficii:

- sunt foarte confortabili și foarte moi
- previne tromboza venoasă în cazul călătoriilor lungi
- calmează senzația de picioare grele și durerile de la nivelul picioarelor, prin acțiunea asupra sistemului vascular
- îmbunătățesc circulația și reduce riscul de apariție a varicelor
- au un grad ridicat de rezistență în zonele expuse riscurilor (varfuri, calcaie)
- sunt confortabili având cusăturile ultrasubțiri
- sunt ușor de introdus, având o formă anatomică a gambei
- se pot spăla în mașina de spălat, la temperaturi între 30-40 grade Celsius

- asigura protectie antibacteriana

ȘOSETE PENTRU FEMEI		CIORAPI PE COAPSĂ & DRES FEMEI				CIORAPI PE COAPSĂ +	
SCHEM / D: 37 cm NORMAL 37 cm < D: 40 cm LONG / D: 48 cm		SCHEM / Kc: 68 cm NORMAL 68 cm < Kc: 74 cm LONG / Kc: 74 cm				SCHEM / Kc: 68 cm NORMAL 68 cm < Kc: 74 cm LONG / Kc: 74 cm	
cB	cC	cB	cG	ch maxi	ch maxi	cB	cG +
TALIA 0	74-79 cm / 29-31 cm	TALIA 0	51-59 cm / 40-52 cm	90 cm	122 cm	TALIA 0	74-79 cm / 52-57 cm
TALIA 1	79-84 cm / 30-33 cm	TALIA 1	51-59 cm / 40-54 cm	90 cm	128 cm	TALIA 1	79-84 cm / 54-59 cm
TALIA 2	84-89 cm / 32-38 cm	TALIA 2	51-59 cm / 50-59 cm	90 cm	133 cm	TALIA 2	84-89 cm / 56-60 cm
TALIA 3	89-94 cm / 34-42 cm	TALIA 3	51-59 cm / 56-66 cm	104 cm	145 cm	TALIA 3	89-94 cm / 64-70 cm
TALIA 4	94-99 cm / 37-46 cm	TALIA 4	56-65 cm / 58-69 cm	110 cm	154 cm	TALIA 4	94-99 cm / 69-74 cm
TALIA P	99-108 cm / 45-49 cm	TALIA P	56-65 cm / 63-74 cm	118 cm	162 cm	TALIA P	99-108 cm / 74-78 cm

Model	Codul	Culoare	Talia	Înălțime
Șosete	S220 01	bej natural, negru, albastru, verde, roșu, gri, alb, negru, roșu, albastru, verde, gri	0	SCHEM NORMAL LONG
Ciorapi pe coapsă	S225 02	bej natural, negru, albastru, verde, roșu, gri, alb, negru, roșu, albastru, verde, gri	1	
Ciorapi pe coapsă +	S225 02	bej natural, negru, albastru, verde, roșu, gri, alb, negru, roșu, albastru, verde, gri	2	
			3	
			4	
Dress	S223 01	bej natural, negru, albastru, verde, roșu, gri, alb, negru, roșu, albastru, verde, gri	5	

**număr în colorate bej natural și negru

Aplicarea corecta a ciorapilor medicali pentru femei: